

TECHNICKÝ LIST VÝROBKU

Balkónový profil MAXI

Použitie

je ukončovací profil s okapničkou presahu 40 mm pre pokládku na hotový spádový poter, ktorý slúži na odtok vody z balkónov a terás. Výška ukončovacej hrany je 8 mm. Pomocou uzatvorenej hrany získame čisté a dokonalé ukončenie dlažby. Na profile je možnosť skrátenia ukončovacej hrany na výšku 1,3 mm. Je vhodný pre konštrukčné skladby s jedno alebo dvoj zložkovou elastickou hydroizoláciou prípadne separačnou fóliou CS.

Vlastnosti

- tesnosť v odkvapových zónach
- dokonalý odvod vody z dlažby
- odolnosť voči korózii a poveternostným podmienkam
- jednoduchá a rýchla montáž
- estetický vzhľad

Technické parametre

Dĺžka: 2,5 m

Váha: 432,5 g/m

Materiál: Aluminium, hrúbka: 1,3 mm

Základňa: Al prírodné

Al pokryté polyesterovou vrstvou

Al pokryté anodickou oxidáciou

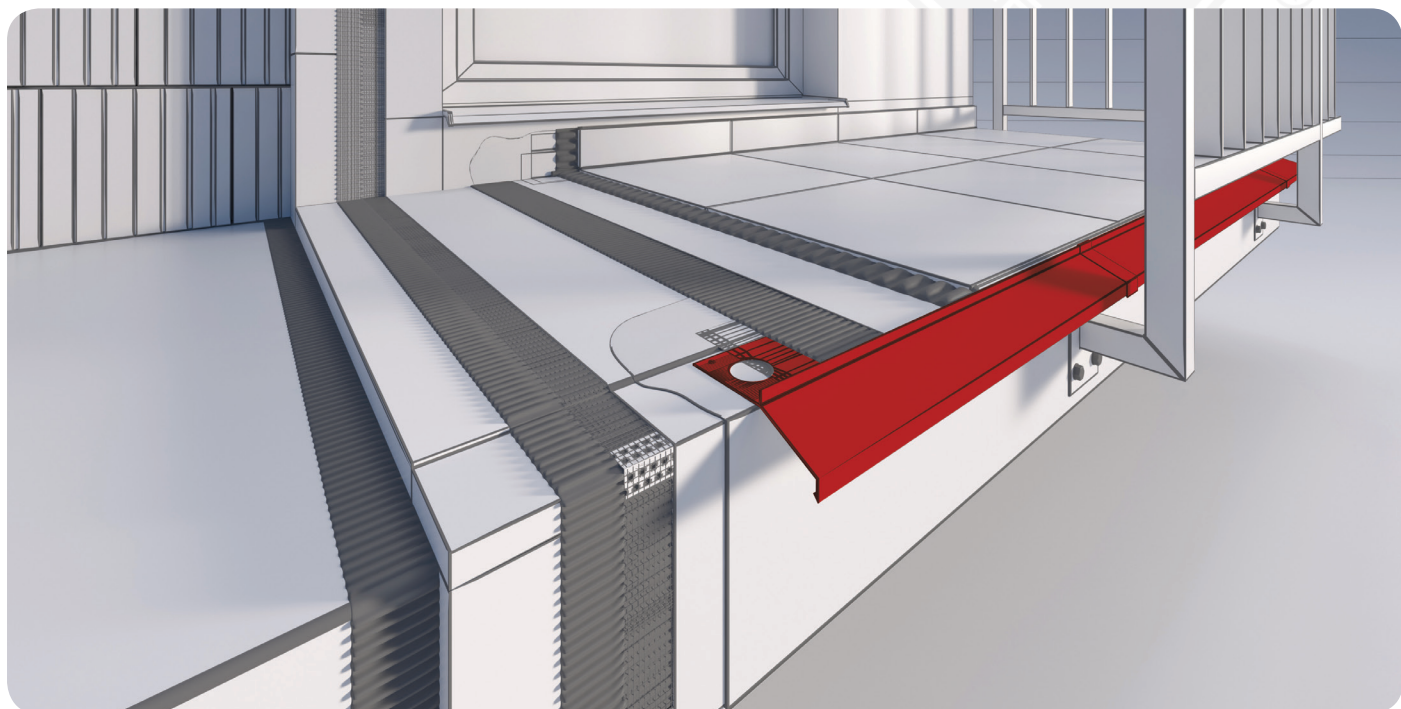
Hrúbka polyesterovej vrstvy: min. 70 µm

Farebný odtieň: RAL 8028, RAL 7035, RAL 7016 a podľa vzorkovníka RAL

RAL farba: podľa certifikátu Qualicoate

Hrúbka anodickej oxidácie: min. 15 µm

Farebný odtieň: elox strieborný



Druh podkladu

Cementové a ostatné podkladové vrstvy, ktoré majú patričnú tuhosť a nosnosť.

Príprava základu

Základ musí byť nosný, rovný a zbavený nečistôt. Cementové podkladové vrstvy musia byť vytvrdnuté, vyzreté s riadne prevedenými dilatáciami. Pozdĺž okraja balkóna musí byť v základe urobený úskok (pokles o približne 3 mm), tak aby po montáži profilu bol jeho povrch v rovnakej úrovni ako je povrch základu.

Nástroje

Skladací alebo zvinovací meter, píla na rezanie hliníka, nôž, miešačka alebo elektrická vŕtačka s pomalými otáčkami, nerezové oceľové hladítko, maliarska štetka, murárska špachtľa alebo murárska lyžica, oceľové zubové hladidlo (4 mm). Je prípustné použiť ručné alebo mechanické píly na rezanie hliníka. Nie je prípustné použiť na rezanie profilov nástroje, ktoré spôsobujú tepelné efekty (prudký nárast teploty), napr. uhlová brúska.

Podmienky realizácie

Montáž profilov je potrebné vykonávať v podmienkach vhodných pre izolačné a montážne materiály, ako napríklad tesniaca malta, mechanické alebo chemické spoje, iné materiály, v súlade s technickými kartami týchto materiálov.

Montáž

1. Balkónové profily MAXI aplikujeme po celom obvode vystupujúcej časti konštrukcie, ktorá je rovná, pevná, suchá a v dostatočnom spáde (min 1,5%) .
2. Na pripravený povrch do polodrážky si najprv uložíme zostavu odkvap (roh, kút, profil spojka) . Pri napojení profilov musíme dodržať dilatačnú škáru minimálne 5mm medzi profilmi a pevnými prvkami budovy .
3. V miestach montážnych otvorov na profiloch, rohoch a kútoch si spravíme značky pre natlčacie kotvy.
4. Profily odstránime a vyvrtáme otvory pre natlčacie kotvy , napenetrujeme polodrážku po celom obvode balkóna penetračným náterom.
5. Montáž zostavy začneme od rohových segmentov ktoré podlepieme tesniacou maltou a zafixujeme do vyvŕtaných otvorov natlčacími kotvami, a následne vložíme do tesniacej malty a zafixujeme natlčacími kotvami priame profily. Dbajte na riadne a rovné uloženie rohových a priamych profilov.
6. Po vyzretí tesniacej malty sa zafixované profily z vrchnej časti po celom obvode prelepia samolepiacou butylovou páskou s dostatočným napojením na cementový poter.
7. Na prekrytie dilatačných škár pri napojení priameho profilu k rohovému a kútovému segmentu použijeme spojovaciu krytku Spojka. Spojku nasadíme zo spodnej časti odkvap, podlepieme vhodným tesniacim tmelom a pri vrchnej časti ju zafixujeme k ukončovacej hrane profilu, a to tak že ju stlačíme vhodným náradím.
8. Na ukončenie profilu použijeme krytku ktorá je z polypropylénu (PP) . Krytku sa nasadí na koniec AL profilu a slúži ako záslepka. Krytku môžeme ešte dodatočne prilepiť vhodným lepiacim tmelom.
9. Priamo na povrch profilu a konštrukcie nanesieme náterové izolácie v súlade s informáciami uvedenými v technickej karte výrobcu.
10. Po kompletnej montáži odstránime ochrannú fóliu z profilu a príslušenstva.

Odolnosť voči korózii

Hliník reaguje na vzduchu s kyslíkom a vytvára sa extrémne tenká oxidická vrstva. Aj keď má hrúbku len niekoľko stotín mikrometrov, vďaka svojej hustote poskytuje vynikajúcu ochranu pred koróziou. V prípade poškodenia sa vrstva sama obnoví. Anodická oxidácia (eloxovanie) zväčšuje hrúbku oxidovej vrstvy a tým zlepšuje ochranu pred koróziou. Povrchová úprava voči korózií na Al výrobkoch sa zabezpečuje taktiež lakovaním. Je to nanášanie práškovej (polyesterovej) vrstvy na chemicky predupravený materiál (titanovaním). Farba sa nanáša na Al výrobok striekaním v elektrostatickom poli v hrúbke min 70mikron, a následne sa vypaľuje pri teplote 170-200. Po takejto predúprave a následnej povrchovej úprave má výrobok vynikajúcu chemickú a koróznou odolnosť, oteruvzdornosť, pružnosť.

Všeobecné montážne pokyny

Počas vykonávania prác noste ochranné okuliare. V prípade zašpinenia profilov počas montáže, je možné profil rýchlo vyčistiť vodou, a zaschnuté profily vhodným čistiacim prostriedkom, ktorý nepoškodí lakovaný povrch. V rozsahu použitia ostatných materiálov, najmä tesniacich mált, lepidlových mált, spojov, spevňujúcich pásov, elastických tesnení a iných je potrebné používať materiály vhodné na použitie na terasy a balkóny, dodržiavať pokyny uvedené v technických kartách výrobkov alebo iných vyžadovaných zákonom, referenčných dokumentoch. Výrobca nezodpovedá za škody spôsobené použitím výrobku, ktorý nie je v súlade s určením výrobku, použitím nevhodných sprievodných materiálov a použitím nevhodného náradia. Práce je potrebné vykonávať v súlade s projektom, technickým návodom, príslušnými normami, pravidlami stavebného umenia, predpismi BOZP.

Všeobecné prevádzkové pokyny

Profily umývajte minimálne dvakrát do roka. Na umývanie používajte čistú vodu a látku, ktorá nepoškriabe povrch. Nie je dovolené používať silno kyslé alebo silno alkalické čistiace prostriedky, ako aj prostriedky povrchovo aktívne ktoré by mohli reagovať s hliníkom. Je zakázané používať organické rozpúšťadlá, ktoré obsahuje estery, ketóny, alkohol, aromatické zlúčeniny, estery glykolu, chlórované uhľovodíky, atď. Po každom umytí musí byť povrch okamžite prepláchnutý čistou, studenou vodou. Je zakázané používať soli a chemické látky na odstraňovanie námrazy v blízkosti profilov. Odporúča sa dvakrát ročne vykonať technickú kontrolu balkónov a terás za účelom kontroly technického stavu jednotlivých prvkov. V prípade zistenia nedostatkov je potrebné ich čo najrýchlejšie odstrániť.

Preprava a skladovanie

Prepravujte v originálnych kartónových obaloch, vo vodorovnej polohe, zabezpečte pred mechanickým poškodením. Skladujte v miestnostiach, ktoré ich budú chrániť pred znečistením, zdeformovaním a poškrabávaním, v kartónoch po maximálne 10 vrstiev.

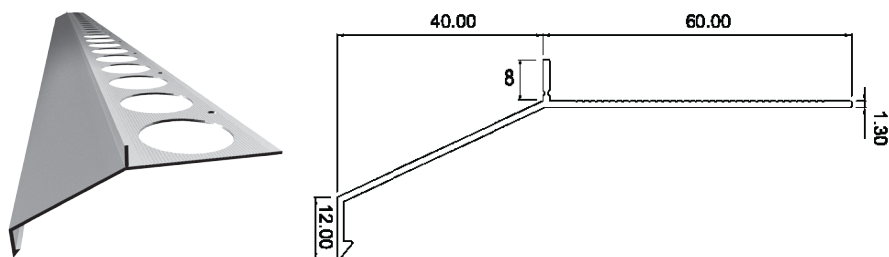
Všeobecné informácie

Pri povrchovej úprave elox strieborný v oblasti zvarov môže dochádzať k miernej zmene odtieňu čo nie je závadou. Pri povrchovej úprave elox strieborný môže vzniknúť minimálna odchýlka vo farebnom odtieni medzi komponentami: roh, kút spojka spôsobená materiálom.

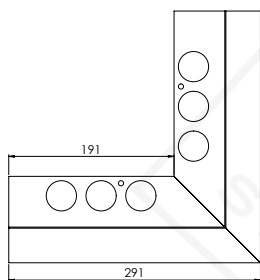
Balenie

Balkónový profil MAXI: 5ks zväzok, 25ks kartónový obal
Roh MAXI 90°, Roh MAXI 135°, Kút MAXI 90°: kartón 10ks
Spojka MAXI: 5ks balík, 250ks kartónový obal
Krytka UNIVERZÁL: 1 sada balík, 50 balíkov kartónový obal

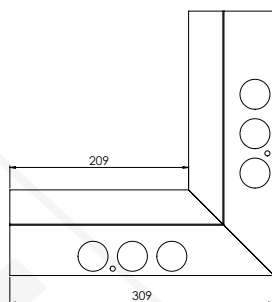
Balkónový profil MAXI rozmery



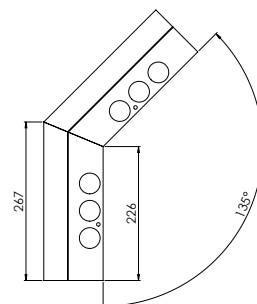
Príslušenstvo



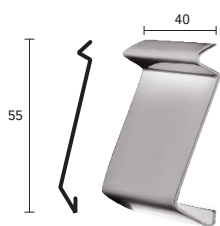
Roh – MAXI
Materiál: Al



Kút – MAXI
Materiál: Al



Roh – MAXI 135°
Materiál: Al



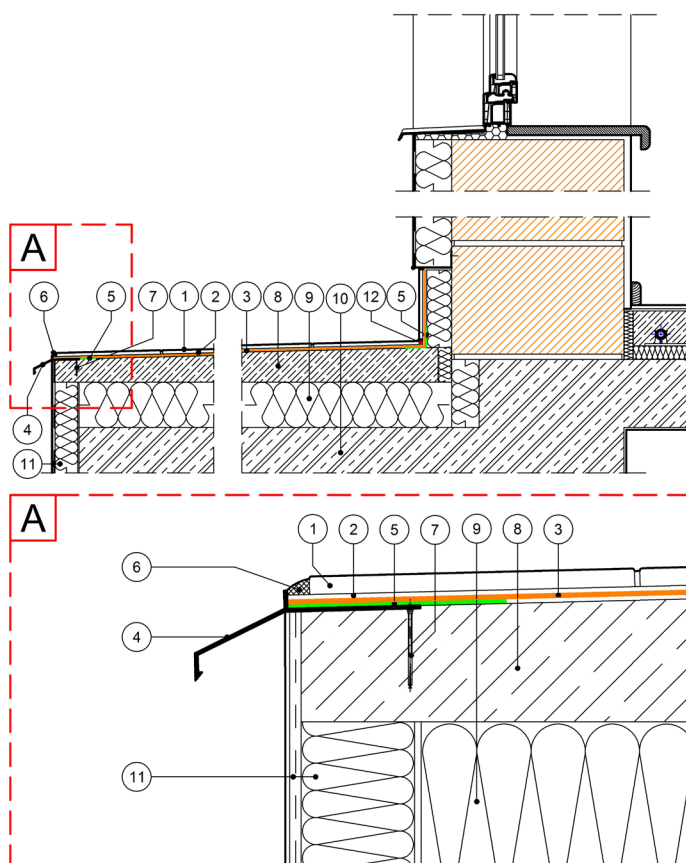
Spojka – MAXI
Materiál: Al



Krytka – UNIVERZÁL
Materiál: PP

Príklad použitia Balkónového profilu MAXI

- ① - KERAMICKÁ DLAŽBA
- ② - ELASTICKÁ MRAZUVZDORNÁ LEPIACA MALTA
- ③ - SEPARAČNÁ FÓLIA CS alebo FÓLIA CI
- ④ - BALKÓNOVÝ PROFIL - MAXI
- ⑤ - BUTYL PÁSKA špeciál
- ⑥ - TESNIAC TMEL
- ⑦ - UPEVŇOVACIA SKRUTKA
- ⑧ - CEMENTOVÝ SPÁDOVÝ POTER
- ⑨ - TEPELNÁ IZOLÁCIA
- ⑩ - BALKÓNOVÁ KONŠTRUKCIA
- ⑪ - TEPELNÁ IZOLÁCIA + OMIETKA
- ⑫ - TESNIACA POLYURETÁNOVÁ ŠNÚRA





Celox spol. s r.o.
Družstevná 33/A, 900 23 Viničné,
Tel.: +421 33 647 6573

www.celox.sk, celox@celox.sk

! UPOZORNENIE:

Od momentu vydania tejto „Technickej karty“, predchádzajúca verzia stráca platnosť.

Vyššie uvedené informácie sa vzťahujú výlučne na všeobecné podmienky použitia našich výrobkov a nie sú náhradou technického projektu. V prípade použitia v iných podmienkach, je zhotoviteľ povinný preveriť, či sú naše produkty vhodné na použitie v týchto podmienkach.

V súčinnosti s výrobkami firmy CELOX odporúčame používať materiály overených výrobcov.

Zodpovednosť Celox spol. sr.o. v rozsahu a druhu uvedených informácií sa môže vzťahovať výlučne na škody spôsobené hrubým zavinením (zámernými činnosťami alebo nedbanlivosťou). Návod na montáž má len odporúčací charakter a môže sa líšiť od zvoleného projektu a technologickým postupom konkrétneho dodávateľa kompletného systémového riešenia .

